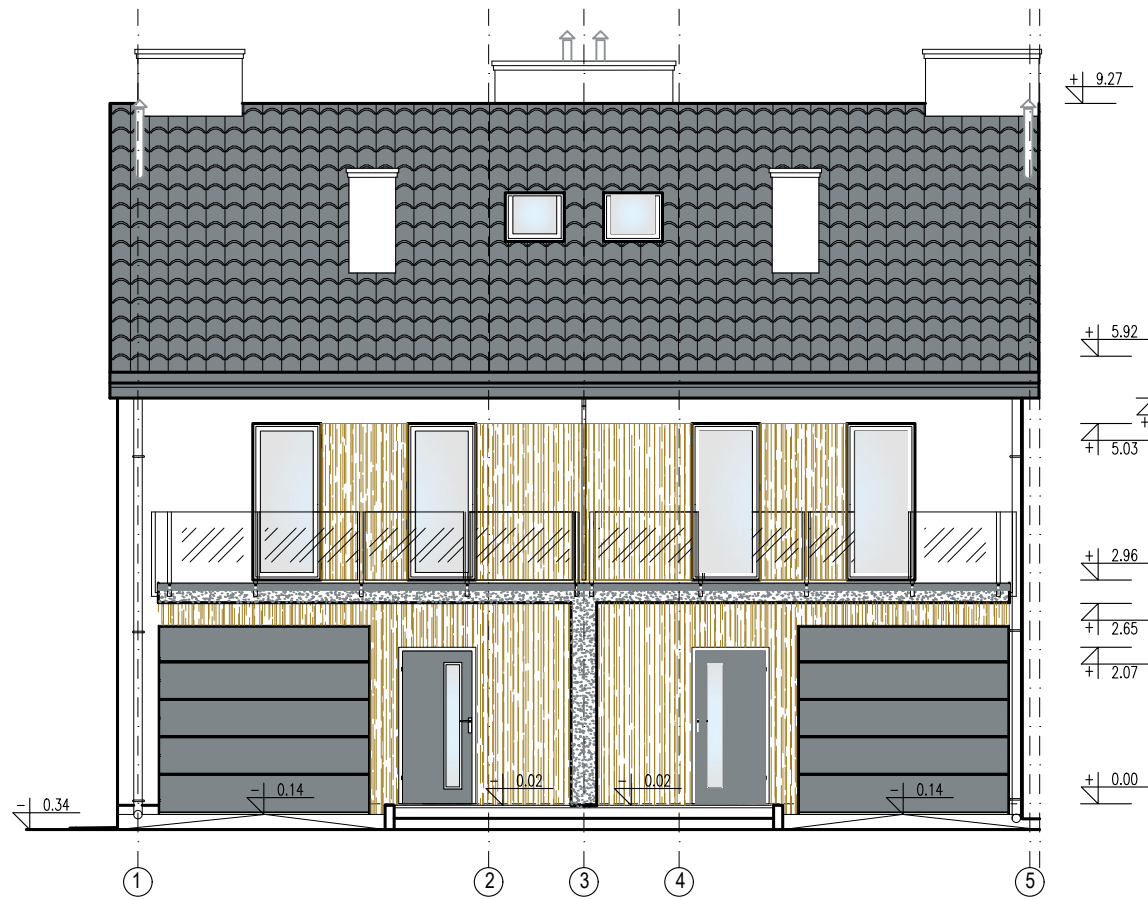
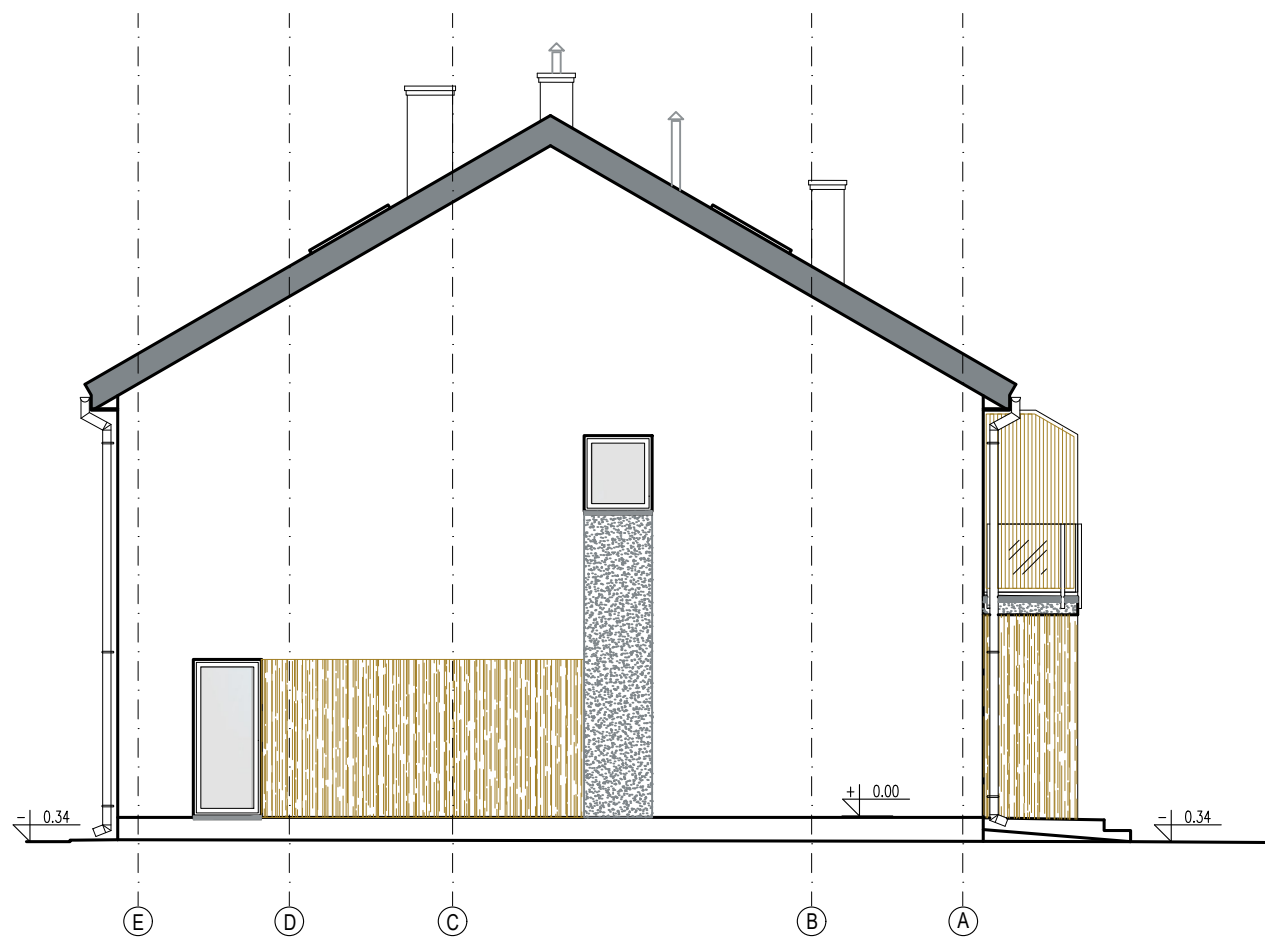


ELEWACJA ZACHODNIA



ELEWACJA WSCHODNIA

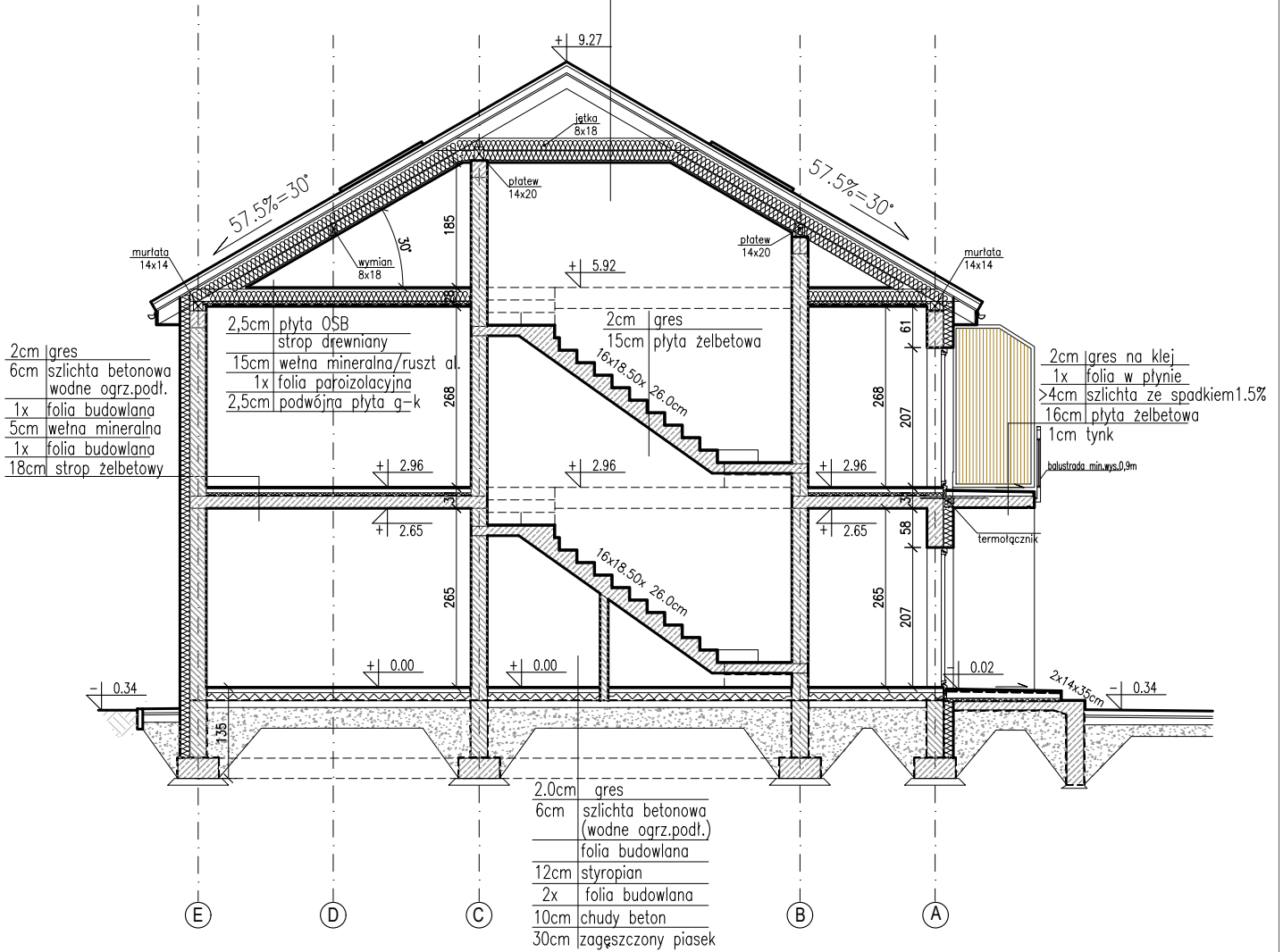


ELEWACJA POŁUDNIOWA

-  blachodachówka w kolorze ciemnoszarym
-  tynk biały
-  tynk szary
-  balustrady szklane
-  panele elastyczne drewnopodobne
-  stolarka w kolorze grafitowym

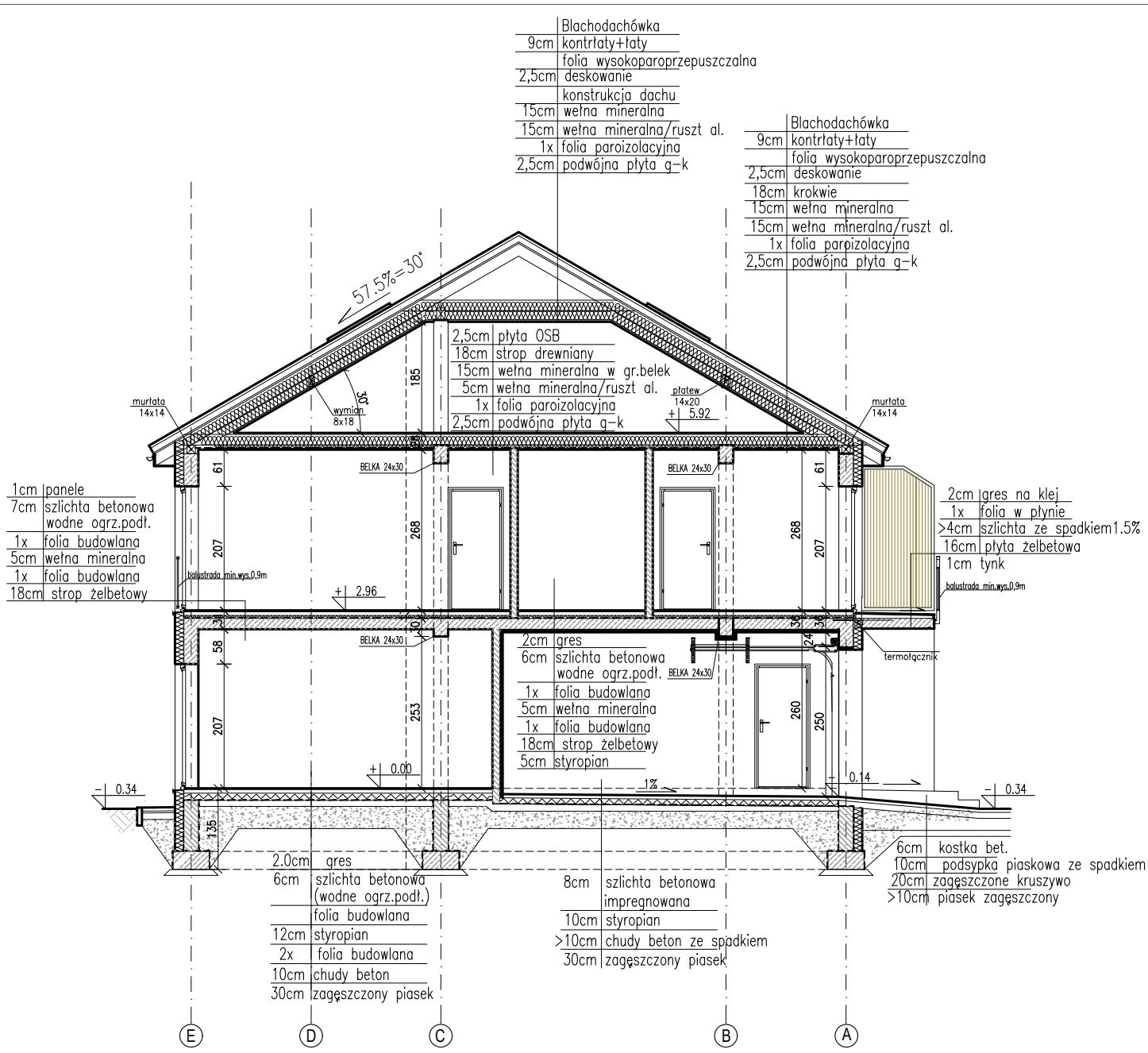
Nazwa zamierzenia		
Budowa 8 budynków mieszkalnych jednorodzinnych i budynku garażowego zadanie inwestycyjne nr 4: budynek mieszkalny jednorodzinny dwulokalowy w zabudowie bliźniaczej obiekt kat.I		
Adres		
ul. Czynu Społecznego 71A, 05-070 Sulejówek dz nr ew. 79/1, 79/2, 79/3, obręb 0057 Sulejówek		
Projektant	nr upr. do projektowania b/o w specjalności architektonicznej	podpis
mgr inż. arch. Barbara Trojanowska	MA/086/04	
Tytuł rys.		
ELEWACJE		
Skala	Data	Nr rysunku
1:100	marzec 2024	A-08

Blachodachówka
9cm kontrłaty+łaty
folia wysokoparoprzepuszczalna
2,5cm deskowanie
18cm krokwie
15cm wełna mineralna
15cm wełna mineralna/ruszt al.
1x folia paroizolacyjna
2,5cm podwójna płyta g-k



PRZEKRÓJ B-B

Nazwa zamierzenia		
Budowa 8 budynków mieszkalnych jednorodzinnych i budynku garażowego zadanie inwestycyjne nr 4: budynek mieszkalny jednorodzinny dwulokalowy w zabudowie bliźniaczej obiekt kat.I		
Adres		
ul. Czynu Społecznego 71A, 05-070 Sulejówek dz nr ew. 79/1, 79/2, 79/3, obręb 0057 Sulejówek		
Projektant	nr upr. do projektowania b/o w specjalności architektonicznej	podpis
mgr inż. arch. Barbara Trojanowska	MA/086/04	
Tytuł rys.		
PRZEKRÓJ B-B		
Skala	Data	Nr rysunku
1:100	marzec'2024	A-06



PRZEKRÓJ A-A

Nazwa zamierzenia		
Budowa 8 budynków mieszkalnych jednorodzinnych i budynku garażowego zadanie inwestycyjne nr 4: budynek mieszkalny jednorodzinny dwulokalowy w zabudowie bliźniaczej obiekt kat.I		
Adres		
ul. Czynu Społecznego 71A, 05-070 Sulejówek dz nr ew. 79/1, 79/2, 79/3, obręb 0057 Sulejówek		
Projektant	nr upr. do projektowania b/o w specjalności architektonicznej	podpis
mgr inż. arch. Barbara Trojanowska	MA/086/04	
Tytuł rys.		
PRZEKRÓJ A-A		
Skala	Data	Nr rysunku
1:100	marzec'2024	A-05

0-04|POKÓJ_DZIENNY+KUCHNIA
24,95m²panele/gres



0-05|GARAZ
17,18m²szlichta bet.

0-02|HOL
5,85m²gres



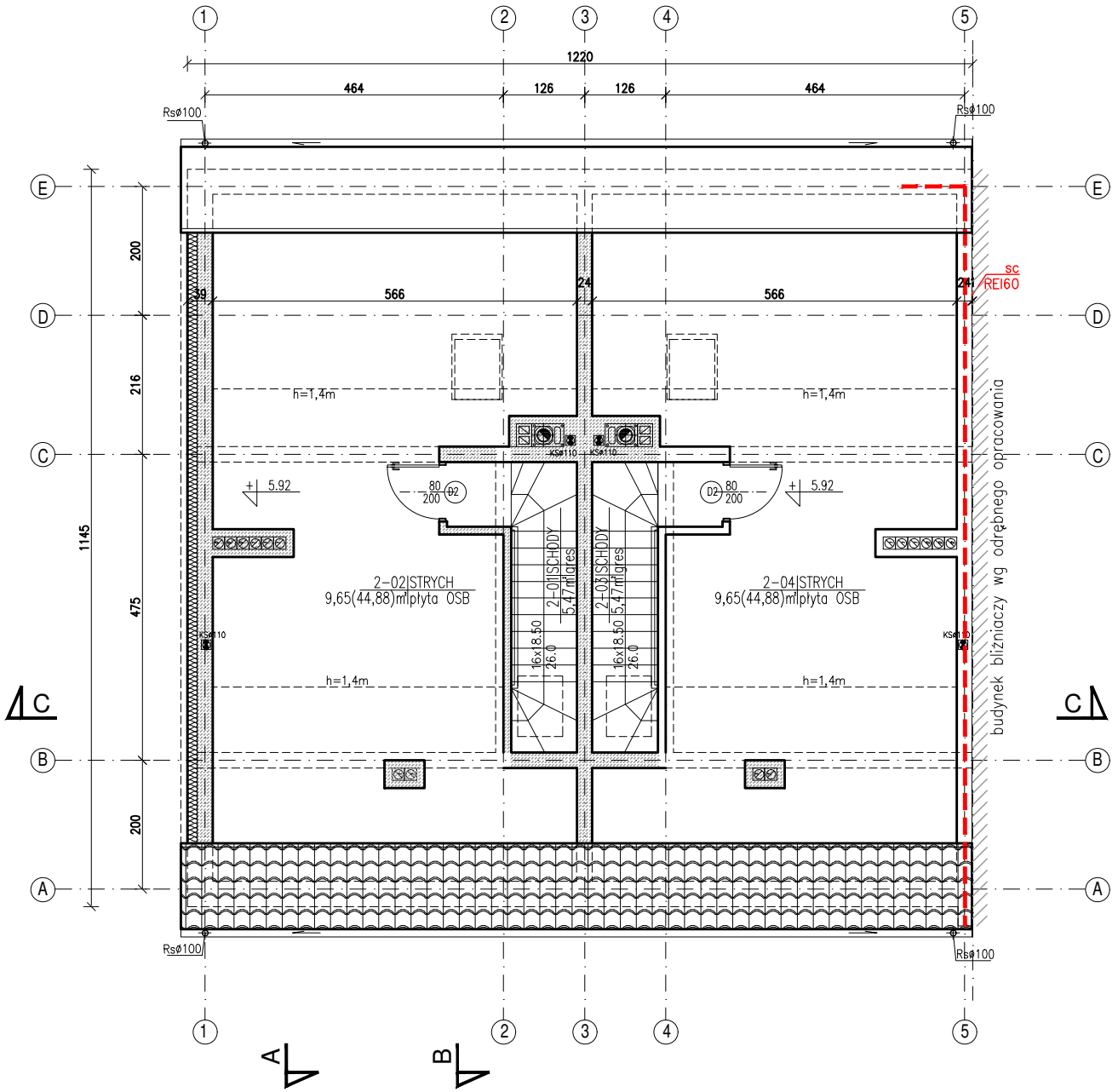
0-01|wiatrotap
4,12m²gres

I

E

Projektant

MA/086/04



Projektant

MA/086/04